



Verein zur Erhaltung der Wind- und Wassermühlen
in Schleswig-Holstein und Hamburg e.V.

Presseinformation

Rendsburg/Hamburg, im Mai 2019

26. Deutscher Mühlentag am Pfingstmontag, 10. Juni 2019

Rendsburg/Hamburg – *„Für unseren bereits im Jahre 1960 aus beiden Bundesländern heraus gegründeten Verein gibt es eine wesentliche Erkenntnis: Menschen mögen Mühlen“,* betont Hans-Jakob Tiessen, langjähriger Vorsitzender des Mühlenvereins für Schleswig-Holstein und Hamburg. *„Deshalb erwarten wir zum Deutschen Mühlentag am Pfingstmontag auch in diesem Jahr eine große Resonanz. Denn unsere Wind- und Wassermühlen sind nicht nur wichtige Zeugnisse der Technikgeschichte, sondern auch ein wirtschaftshistorisches Erbe erster Kategorie hier bei uns im Norden. Sie prägen unser Landschaftsbild sehr positiv und sind damit auch ein wichtiger Faktor für den Tourismus.“*

Am Pfingstmontag dürfen die Besucher in ganz Deutschland einen Blick „hinter die Kulissen“ werfen und sich in frühere Zeiten zurückversetzt fühlen. Durch diesen einmal im Jahr stattfindenden Mühlentag soll der Bevölkerung die Gelegenheit gegeben werden, die Bedeutung und die Geschichte der „ältesten Kraftmaschinen der Menschheit“ vor Augen geführt zu bekommen.

Je nach Ausstattung und Möglichkeiten warten die Technischen Kulturdenkmale mit den unterschiedlichsten Programmen auf. Im Mittelpunkt steht natürlich die Getreidevermahlung. Aber auch Brotbacken, Leinölpresen oder Wasserschöpfen finden das Interesse der Besucherinnen und Besucher. Ein buntes Rahmenprogramm mit Gottesdiensten, Musik und kulinarischen Köstlichkeiten und auch speziellen Angeboten für Kinder rundet dieses Technikerlebnis ab. Der Eintritt ist bis auf wenige Ausnahmen (Museen) frei, und Spenden zur Erhaltung der Mühlen sind natürlich willkommen.

Mühlen erkunden ... im historischen Hamburger Schnellbus

Bereits zum dritten Mal geht es mit dem **historischen rosafarbenen Schnellbus, dem 34er**, auf **Mühlentour** in und um Hamburg. Los geht's vom Hamburger Rathausmarkt um 9:20 Uhr. Besucht mit jeweils 70 Min. Aufenthalt werden Braaker Mühle, Wassermühle Glinde, Bergedorfer Mühle, Riepenburger Mühle und die Windmühle Johanna in Wilhelmsburg. Die Fahrt endet ca. 17.50 Uhr am Hamburger Rathausmarkt. Weitere Informationen unter www.hov-bus.de unter Events. Eine Anmeldung beim Hamburger Omnibus Verein e.V. ist erforderlich.

Informationen über die geplanten Veranstaltungen und Angebote der am Deutschen Mühlentag 2019 teilnehmenden 40 Wind- und 13 Wassermühlen in Schleswig-Holstein und Hamburg entnehmen Sie dem beigefügten Teilnehmerverzeichnis (Datenbankauszug).

Eine Übersichtskarte aller am Deutschen Mühlentag 2019 teilnehmenden Mühlen ist im Internet unter www.deutschermuehlentag.de zu sehen. Durch Zoomen in dem gewünschten Kartenbereich und Anklicken der Mühlensymbole erhält man Kurzzinformationen über die jeweilige Mühle.

Zusätzliche Informationen über die, zumeist von Ehrenamtlichen betriebenen, am Deutschen Mühlentag teilnehmenden Mühlen finden Sie über die Internetseite des DGM unter www.deutsche-muehlen.de/deutscher-muehlentag

Der Deutsche Mühlentag ist ein Aktions- und Thementag rund um das Mühlen- und Müllereiwesen in Deutschland. Bundesweit nehmen wieder über 1.100 Wind-, Wasser-, Motor-, Göpel- und Schiffmühlen am Mühlentag teil. Dies ist ein Verdienst der Deutschen Gesellschaft für Mühlenkunde und Mühlenerhaltung (DGM) e.V. von 1987, mit Sitz in Minden/Ostwestfalen.

Von dort kam 1994 die Idee zur Durchführung eines bundesweiten „Tags der offenen Tür“ für die technischen Kulturdenkmäler. Die DGM vereinigt rd. 3.500 Mitglieder allen Alters in insgesamt 11 Landes- und 3 Regionalverbänden, zu dem auch der „Verein zur Erhaltung der Wind- und Wassermühlen in Schleswig-Holstein und Hamburg“ als zweitältester Landesverband zählt.

Ausrichter der zentralen bundesweiten Eröffnungsveranstaltung an der Wassermühle Otto in Abbenrode, Nordharz ist der Arbeitskreis Mühlen Sachsen-Anhalt e.V.

Nähere Informationen über den Verein zur Erhaltung der Wind- und Wassermühlen in Schleswig-Holstein und Hamburg e.V. finden Sie unter www.muehlen-im-norden.de.

Ihre Ansprechpartner zum Deutschen Mühlentag 2019 für den Bereich Schleswig-Holstein und Hamburg

-Stv. Vorsitzender-

Carsten Schmidt

Mobil: 0170 34 17 734

E-Mail: windmuehle.johanna@t-online.de

E-Mail: carsten.schmidt@bwvi.hamburg.de

oder

-Landesgeschäftsführer-

Martin Gietzelt

Süderstr. 16

25704 Meldorf

Tel.: 04832 4243

E-Mail: gietzelt@vhs-dithmarschen.de

www.muehlen-im-norden.de

Deutscher Mühlentag



Pfingstmontag 10.06.2019



Übersicht der 53 am Mühlentag teilnehmenden Mühlen aus Schleswig-Holstein und Hamburg

Quelle: http://milldatabase.org/searches?utf8=%E2%9C%93&mill_society%5B%5D=dgm+schleswig-holstein+und+hamburg&mill_day

Stand: rev00 vom 18.5.2019

Dithmarschen + Steinburg



1. Windmühle Ursula, Barlt

Standort: 25719 Barlt, Mühlenstr. 5

GPS-Koordinaten: 54.01644193 9.062224175

Kontakt: Jürgen Werth, Tel. 04857 901762, juergenwerth@t-online.de

Aktivitäten Mühlentag: Um 11.00 Uhr beginnend mit einem plattdeutschen Gottesdienst bis 17.00 Uhr. Musikalische Unterhaltung der Gruppe "Windmoel", Verkaufsstände und Bewirtung. Mühlenführungen mit Mahlbetrieb von Windkraft und E-Motor (Baujahr 1927) werden stündlich vorgeführt.

4. Windmühle Gott Mit Uns, Eddelak

Standort: 25715 Eddelak, Süderstr. 27

GPS-Koordinaten: 53.94335924 9.140766695

Kontakt: Hauke Haalck, Tel. 04855 107038, hauke.haalck@web.de

Aktivitäten Mühlentag: Vorführungen der Mühle, Fahrradtour des Wandervereins Eddelak, Bewirtung

5. Windmühle Vergissmeinnicht

Standort: 25718 Friedrichskoog, Koogstraße

GPS-Koordinaten: 54.01445 8.894293

Aktivitäten Mühlentag: 10 Uhr Gottesdienst, Besichtigung von außen

6. Windmühle Margaretha, Hemmingstedt

Standort: 25770 Hemmingstedt, Bahnhofstr. 7

GPS-Koordinaten: 54.14884018 9.076878807

Aktivitäten Mühlentag: **160 Jahre Mühle Hemmingstedt** Besichtigung der Mühle, Präsentation des Glühkopfmotors, Ausstellung von Bildern und Modellen, Rahmenprogramm, musikalische Darbietungen,

DIA-Show, Oldtimer von Traktoren und Motorrädern, Streicheltiere, Stände mit Mühlenbrot, Mühlenmarmelade und Honig aus Dithmarschen, - Kaffee und Kuchen und Grillwurst

10. Windmühle Fortuna, Nordermühle Meldorf

Standort: 25704 Meldorf, Messner Str.

GPS-Koordinaten: 54.09359001 9.069993521

Aktivitäten Mühltage: Mühlenbesichtigung mit Führung von 11.00 – 16.00 Uhr, bei Wind dreht die Mühle

12. Windmühle Edda, St. Michaelisdon

Standort: 25643 St. Michaelisdonn, Hopen

GPS-Koordinaten: 53.989483 9.123652

Kontakt: Holger Jürgens, Tel. 04853 880980, holgerjuergens@web.de

Aktivitäten Mühltage: Mühlengottesdienst 10.00 Uhr, Mühlenbesichtigung, Buntes Rahmenprogramm mit Imbiss, Kaffee und Kuchen, Traktorschau

14. Windmühle Aurora, Weddingstedt

Standort: 25795 Weddingstedt, An der B 5 Nr.9

GPS-Koordinaten: 54.23701429 9.086712466

Kontakt: Horst Peters, Tel. 0481 5343, hochzeitsmuehle-weddingstedt@t-online.de

Aktivitäten Mühltage: 10.00 Uhr Gottesdienst, ab 11.00 Uhr Besichtigung der Mühle bei Wind in Betrieb und der Mühlenmodelle von Ernst Glihsman, musikalische Unterhaltung: 11.00 Uhr Musikzug Linden, 14.00 Uhr Gesang vom Singkreis/ Liedertafel Weddingstedt/Hemmingstedt, 15.00 Uhr Trachtentanzgruppe Büsumer Reetdänzer.

Für die jungen Besucher den ganzen Tag Hüpfburg, Kinderschminken, Dosenwerfen
Bewirtung mit warmen Essen, Kaffee und Kuchen

21. Windmühle Torfstich-Entwässerungsmühle, Süderholm

Standort: 25746 Heide - Süderholm, Am Klaus-Groth-Wanderweg

GPS-Koordinaten: 54.2058 9.161799

Kontakt: Mars-Dieter Timm, Tel. 0481 88543, m.d.timm@onlinehome.de

Aktivitäten Mühltage: Inbetriebnahme der Mühle und der Entwässerungsschnecke. Besichtigung: von ca. 13.00 – 16.00 Uhr, keine Bewirtung, Standort im Moor mit ca. 20 PKW-Parkplätzen ist ausgeschildert

117. Kokerwindmühle Honigfleth, Stördorf

Standort: 25554 Stördorf (Nähe B5), Honigfleth 1

Koordinaten: 53.923651 9.401976

Kontakt: Helmut Sievers, Tel. 04823 8858, helmutsievers@web.de

Aktivitäten Mühltage: Vorführungen und Infos, buntes Rahmenprogramm, für Essen und Trinken ist gesorgt

119. Windmühle Aurora Rumfleth, Wilster

Standort: 25554 Wilster, Rumflether Str. 42

GPS-Koordinaten: 53.92662666 9.363757861

Kontakt: Anna Martens, Tel. 04823 8245, sachse.christina@t-online.de

Aktivitäten Mühltage: 10.00 – 17.00 Uhr Besichtigung der Mühle, Alt-Traktoren, Modellschiffe auf der Wilsterau, Bewirtung: Kaffee und Kuchen, Leierkastenmusik, Kutschfahrten zwischen der Rumflether Mühle und der Schöpfungsmühle Honigfleth

85. Wassermühle Hanerau

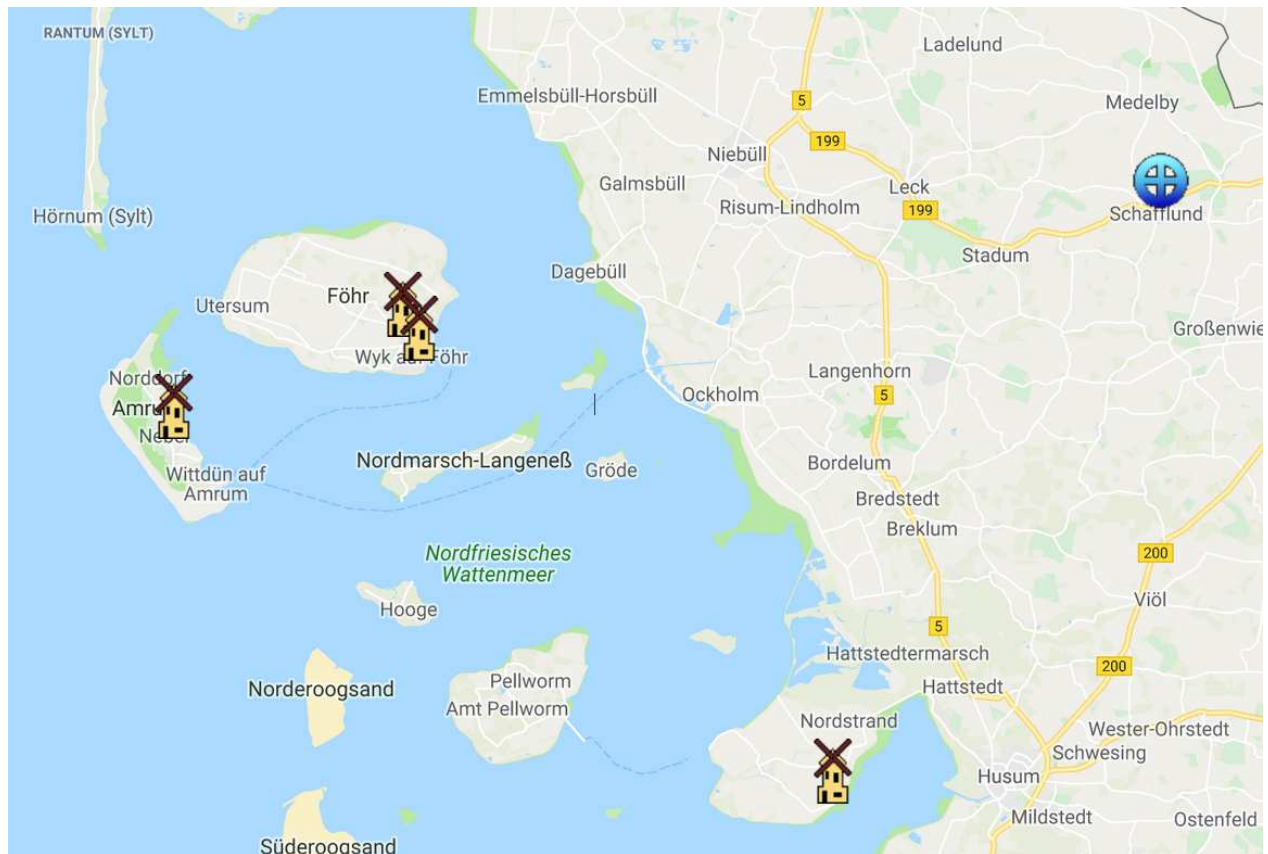
Standort: 25557 Hanerau, Mannhardtstr. 76

GPS-Koordinaten: 54.12021181 9.444056898

Kontakt: Jochen Pahl, Tel. 04872 2313, jo.pahl@online.de

Aktivitäten Mühltage: 10.00 Uhr Gottesdienst, ab 13.00 Uhr musikalische Unterhaltung, Besichtigung von Mühle und Mühlengarten. Alle 2 Std. Führungen mit Darstellung des Mahlvorganges "vom Korn zum Mehl".
Bewirtung: Verkauf von Backschrot, Mehl und Brot . Brötchen backen im Holzbackofen.

Nordfriesland



36. Windmühle Amrum

Standort: 25946 Nebel auf Amrum , Maalenstegalk/Waasterstigh

GPS-Koordinaten: 54.64866634 8.35447756

Kontakt: Volker Langfeld, Tel. 04682 668, info@amrumer-windmuehle.com

Aktivitäten Mühlentag: 10.00 Uhr Familiengottesdienst, ab 11.00 Uhr Mühlenführungen, Präsentation der Windmühle mit Bilderausstellung, Trachtengruppe mit Tänzen aus alter Zeit, Spiel und Spaß für Kinder, Essen und Trinken: Kaffee + Kuchen, Wurst + Salate

41. Windmühle Föhr - Wrixum

Standort: 25938 Wrixum auf Föhr, Hargesweg 54

GPS-Koordinaten: 54.69879465 8.549301772

Kontakt: Gemeinde Wrixum, Tel. 04681 580580, info@wrixum.de

Aktivitäten Mühlentag: 11.00 bis 16.00 Uhr Mühlenführungen. Handwerk und anderes wird auf dem Außengelände angeboten werden. Der Oldtimerclub zeigt Fahrzeuge. Für das leibliche Wohl wird gesorgt.

43. Pfahlwindmühle Wyk

Standort: 25938 Wyk auf Föhr, Dr.-Carl-Haeberlin-Friesen-Museum, Rebbelstieg 34

GPS-Koordinaten: 54.68681111 8.562725

Kontakt: Jutta Kollbaum-Weber, Tel. 04681 2571, info@friesen-museum.de

Aktivitäten Mühlentag: Windmühle geöffnet für Besichtigung

47. Windmühle Engelmühle, Nordstrand

Standort: 25845 Nordstrand, Süderhafen 15

GPS-Koordinaten: 54.47017996 8.910757707

Kontakt: Susanna Dociu, Tel. 04842 214, kontakt@engelmuehle.de

Aktivitäten Mühlentag: Um 11.30 Uhr Mühlenführung mit allerhand „Döntjes“ (2,00 Euro/ Person). Die Mühle wird nur zur Mühlenführung geöffnet sein. Am Nachmittag Unterhaltung durch den ShantyChor „De Fideelen Nordstrander“.

Von 9.00 Uhr bis 11.00 Uhr gibt es ein Frühstücksbuffet im Cafe an der Mühle. Den ganzen Tag über Torten und Kuchen sowie herzhaftes Schinken-, Salami- oder Käsebrote.

Flensburg + Schleswig



104. Wassermühle Schafflund

Standort: 24980 Schafflund, Mühlendamm

GPS-Koordinaten: 54.759024 9.188502

Kontakt: Uwe Martens Tel. 04639 98335, uwema1@t-online.de

Aktivitäten Mühlentag: 10.00 - 17.00 Uhr, Besichtigung und Informationen über Mühlenhistorie und Stromerzeugung. Bewirtung und Ausschank u.a. Schafflunder Mühlensekt

109. Wassermühle Kupfermühle, Harrislee

Standort: 24955 Harrislee, Messinghof 3

GPS-Koordinaten: 54.837842 9.415755

Kontakt: Susanne Rudloff, Tel. 0461 4077125, museum@kabelmail.de

Aktivitäten Mühlentag: geöffnet von 11.00 – 17.00 Uhr, Eintritt frei, Kurzführungen den ganzen Tag über, Vorführung des Hammerwerkes, der denkmalgeschützten Dampfmaschine sowie von verschiedenen Turbinen-, Wasserrad- und Dampfmaschinenmodellen. Schauschmieden an der Eisensesse. Essen und Trinken durch die Freiwillige Feuerwehr Kupfermühle

23. Windmühle Bergmühle, Flensburg

Standort: 21039 Flensburg, An der Bergmühle 7

GPS-Koordinaten: 54.80166288 9.419436521

Kontakt: Herr Beuse, Tel. 0461 46216, info@bergmuehle-flensburg.com

Aktivitäten Mühlentag: 10.00 Uhr Gottesdienst, 11.00 – 17.00 Uhr Besichtigung der Mühle auf Wunsch geführt, Musikalische Unterhaltung, Bewirtung mit Herzhaftem, Kaffee und Kuchen

97. Windmühle Hoffnung, Munkbrarup

Standort: 24960 Munkbrarup, Auberg 6

GPS-Koordinaten: 54.80408912 9.560594358

Kontakt: Christel Pagel, Tel. 04631 3595, info@muehle-munkbrarup.de

Aktivitäten Mühlentag: Pfingstsonntag: 11.00 - 21.00 Uhr mittelalterliches Markttreiben - Musik: Frisia non Cantat und Spielmann Florian, ab 17.00 Uhr Sven Werner-Duo, ab 19.00 Uhr Melrose´s finest Cover
Pfingstmontag: 10.00 Uhr Plattdeutscher Gottesdienst; 11.00 - 17.00 Uhr mittelalterliches Markttreiben - Musik : Frisia non Cantat und Spielmann Florian, 14.00 Uhr Flensburger Stadtbläser

An beiden Tagen: Mühlenführungen, Vorführungen vom Schmied, Seiler, Filzerin, Bogenschützen, Speerwerfen, Axtwerfen, Schwertkampf, Zinn gießen, Märchen erzählen in der Mühle; Mahlen auf dem Römerstein und mit Handmühlen. Gaumenfreuden: Weinsuppe mit Graupen, Bauernwurst, Räucherfisch, Flammkuchen. Kaffee, Kuchen und andere Getränke.

101. Windmühle Fortuna, Unewatt

Standort: 24977 Langballig - Unewatt

GPS-Koordinaten: 54.793173 9.655826

Aktivitäten Mühlentag: Museumsbetrieb, Darstellung des Mahlvorganges, Mühle läuft bei Wind, Führungen in der Mühle

106. Wassermühle Buttermühle, Unewatt

Standort: 24977 Langballig - Unewatt

GPS-Koordinaten: 54.795823 9.655093

Aktivitäten Mühlentag: Wasserrad, Butterfass und Backofen werden im Betrieb sein, Vorführungen Buttern und Backen, Verkauf von Butter, Buttermilch, Brot und Plattenkuchen

99. Windmühle Renata, Schwensby

Standort: 24966 Sörup-Schwensby, Kappelner Straße 27

GPS-Koordinaten: 54.7476508 9.663928355

Kontakt: Heiko Rosin, Tel. 04635 1656, ingenieurbuero@rosin-callsen.de

Aktivitäten Mühlentag: Begrüßung vor der Mühle mit Drehorgelmusik, Führungen und Erläuterungen zu Mühle, Mühleneinrichtung und zum Betrieb, Mahlvorführungen, Verkauf von frischem Mühlenbrot, Vollkornschrot und Tierfutter, Bewirtung, Nachmittags ab ca. 15.00 Uhr PULASKI & LAKE - Blues mit einem Schuss Jazz und Country

93. Windmühle Amanda, Kappeln

Standort: 24376 Kappeln, Schleswiger Str. 1

GPS-Koordinaten: 54.6609201 9.92606536

Kontakt: Ostseefjord Schlei GmbH, Tel. 04642 4027, kappeln@ostseefjordschlei.de

Aktivitäten Mühlentag: 10 bis 17 Uhr mit Rahmenprogramm: Wir werden den kleinen Besuchern mit Mühlenbasteln und einem Mühlenquiz eine Freude bereiten. Darüber hinaus werden mit einem Glücksrad Gewinne verlost. Außerdem kann das angrenzende Sägewerk besichtigt werden. Die Gäste dürfen die Mühle auch jederzeit gerne auf eigene Faust besichtigen.

89. Windmühle Nicola, Schleswig

Standort: 24881 Schleswig, Auf der Freiheit 1

GPS-Koordinaten: 54.518504 9.595784

Kontakt: Arnd Jansohn, Tel. 04621 9787712, kontakt@muehle-nicola.de

Aktivitäten Mühlentag: Besichtigung der Mühle, Kaffee und Kuchen, Verkauf von Vollkornmehl und Mühlenbrot

95. Windmühle Gisela, Meggerkoog

Standort: 24861 Bergenhusen - Meggerkoog, Reppel-Mühle

GPS-Koordinaten: 54.37331556 9.380210128

Kontakt: Gisela Wildner, Tel. 04885 1268, reppelmuehle@gmx.de

Aktivitäten Mühlentag: Besichtigung von außen, Erklärungen und Gespräche über Standort und Bedeutung

Ostholstein; Plön, Rendsburg-Eckernförde, Segeberg



57. Windmühle Jachen Flünk, Lemkenhafen

Standort: 23769 Lemkenhafen auf Fehmarn, Mühlenweg 45

GPS-Koordinaten: 54.4496696 11.09559501

Kontakt: Klaus R. Klahn, Tel. 04371 5513, klaus-friedrich.bumann@gmx.de

Aktivitäten Mühlentag: Museumsbetrieb

59. Wassermühle Hasselburg, Altenkrempe

Standort: 23730 Altenkrempe bei Klein Schlamin, Zur Hasselburger Mühle 1

GPS-Koordinaten: 54.15517222 10.84581667

Aktivitäten Mühlentag: Darstellung des Mahlvorganges (mit Wasserrad), Ausstellung von Oldtimertraktoren, Bewirtung

61. Wassermühle Kasseedorf

Standort: 23717 Kasseedorf, Eutiner Str. 2

GPS-Koordinaten: 54.162899 10.720898

Aktivitäten Mühlentag: Mühle geöffnet für Besichtigung

64. Windmühle Sventana, Ascheberg

Standort: 24326 Ascheberg, Langenrader Mühle 4

GPS-Koordinaten: 54.164515 10.33428505

Kontakt: Uwe Karstens, Tel. 04526 1873, muehluuwe@t-online.de

Aktivitäten Mühlentag: Vorführungen, Darstellung des Mahlvorganges, Brot- und Mehlverkauf, Bewirtung 11.00 bis 17.00 Uhr

65. Windmühle Waglia, Grebin

Standort: 24329 Grebin, Mühlenberg

GPS-Koordinaten: 54.19638424 10.48866356

Kontakt: Tina Benz; Tel. 0174 6794745, tina.benz@benzart.de

Aktivitäten Mühlentag: Öffnung der Mühle von 11.00 – 18.00 Uhr, Führungen in und um die Mühle herum, incl. Weinberg

67. Windmühle Klein Barkau

Standort: 24245 Klein Barkau, Rähkrug

GPS-Koordinaten: 54.23398109 10.1333014

Aktivitäten Mühlentag: Führungen, Kaffee und Kuchen

68. Windmühle Krokau

Standort: 24217 Krokau, Schönberger-Str.

GPS-Koordinaten: 54.40684 10.337064

Kontakt: Hans-Herbert Buchholz, Tel. 04344 6351, info@probsteier-muehlenverein.de

Aktivitäten Mühlentag: 11.00 Uhr Gottesdienst an der Mühle, ab 12 Uhr Darstellung des Mahlvorganges, Bewirtung und Brotverkauf

78. Windmühle Rosa, Gettorf

Standort: 24214 Gettorf, Mühlenplatz

GPS-Koordinaten: 54.409184 9.978555

Aktivitäten Mühlentag: 150 Jahre Mühle Gettorf Öffnung der Mühle und des Heimatmuseums mit Remise von 11.00 Uhr bis 17.00 Uhr, - Leierkasten- und Harmonium Musik, Jagdhornbläser, - Filmvorführungen, Besichtigungsführungen im Tuchzimmer, Weben und Spinnen, Bücherflohmarkt, Feldschmiede, Oldtimer-Trecker auf dem Karl-Kolbe-Platz - Kaffee, Kuchen, Getränke und Grillgut

80. Windmühle Anna, Rieseby

Standort: 24354 Rieseby, Norby

GPS-Koordinaten: 54.54319182 9.803461122

Kontakt: Karl-Heint Lappöhn, Tel. 04355 1244, kontakt@muehle-anna.de

Aktivitäten Mühlentag: 10.00 Uhr Eröffnungsgottesdienst, ab 11.00 Uhr Museumsführung, Außengelände mit Findlingsgarten, Göpel-Schuppen, Agrargeräterremise und Bienenhaus. Im Museumnebengebäude "Alte Sägerei" Demonstration alten Handwerks. Eine Polsterin zeigt ihr Handwerk, Stellmacherei, Schmiede, Drechseln. Weiterhin Schafe, Spinnen, Wolle filzen. Kunst und Deko im Mühlenhaus, Lehmbackofen in Betrieb, Imbiss und Getränke, Kaffee und Kuchen ab 14.00 Uhr

82. Windmühle Anna, Nübbel

Standort: 24809 Nübbel, Dorfstr. 2

GPS-Koordinaten: 54.27575088 9.622143766

Kontakt: Gerrald Hagge, Tel. 04331 63981, info@stiftung-muehle-anna.de

Aktivitäten Mühlentag: 11.00 bis 17.00 Uhr Mühlenführungen, Vorführung und Ausstellung "Altes Handwerk", Bewirtung

84. Wassermühle Aukrug

Standort: 24613 Aukrug - Bünzen, Zur Wassermühle 2

GPS-Koordinaten: 54.070488 9.80134

Aktivitäten Mühlentag: Mühle geöffnet für Besichtigung

85. Wassermühle Hanerau

Standort: 25557 Hanerau, Mannhardtstr. 76

GPS-Koordinaten: 54.12021181 9.444056898

Kontakt: Jochen Pahl, Tel. 04872 2313, jo.pahl@online.de

Aktivitäten Mühlentag: 10.00 Uhr Gottesdienst, ab 13.00 Uhr musikalische Unterhaltung, Besichtigung von Mühle und Mühlengarten. Alle 2 Std. Führungen mit Darstellung des Mahlvorganges "vom Korn zum Mehl". Bewirtung: Verkauf von Backschrot, Mehl und Brot . Brötchen backen im Holzbackofen.

86. Wassermühle Manhagen, Langwedel

Standort: 24631 Langwedel, Manhagen

GPS-Koordinaten: 54.218972 9.923643

Kontakt: info@gut-manhagen.de

Aktivitäten Mühlentag: Von 10.00 bis 16.00 Uhr ist die Mühle zur Besichtigung geöffnet.

110. Windmühle Götzberg, Hennstedt-Ulzburg (nicht auf Kartenausschnitt zu sehen)

Standort: 24558 Hennstedt-Ulzburg,

GPS-Koordinaten: 53.79188585 10.04447229

Aktivitäten Mühlentag: 11.00 bis 18.00 Uhr Programm mit Mühlenbesichtigung, bei Wind wird geschrotet, bei Windstille elektrisch gemahlen und gesichtet. Am Nachmittag mit Kaffee und Kuchen und die berühmte Buchweizentorte genießen. Essen vom Grill und kalte Getränke. Kindern malen die Mühle und spielen mit dem Spieletiger aus dem Spielmobil des Kinderschutzbundes.

111. Wassermühle Klein Rönnau

Standort: 23795 Klein Rönnau, Mühlenweg 2

GPS-Koordinaten: 53.96239452 10.32486077

Kontakt: Klaus Bostedt, Tel. 04551 83531, kbostedt@online.de

Aktivitäten Mühlentag: Schaumahlen, Kaffee und Kuchen sowie Bratwurst

119. Windmühle Aurora Rumfleth, Wilster

Standort: 25554 Wilster, Rumflether Str. 42

GPS-Koordinaten: 53.92662666 9.363757861

Kontakt: Anna Martens, Tel. 04823 8245, sachse.christina@t-online.de

Aktivitäten Mühlentag: 10.00 – 17.00 Uhr Besichtigung der Mühle, Alt-Traktoren, Modellschiffe auf der Wilsterau, Bewirtung: Kaffee und Kuchen, Leierkastenmusik, Kutschfahrten zwischen der Rumflether Mühle und der Schöpfungsmühle Honigfleth

85. Wassermühle Hanerau

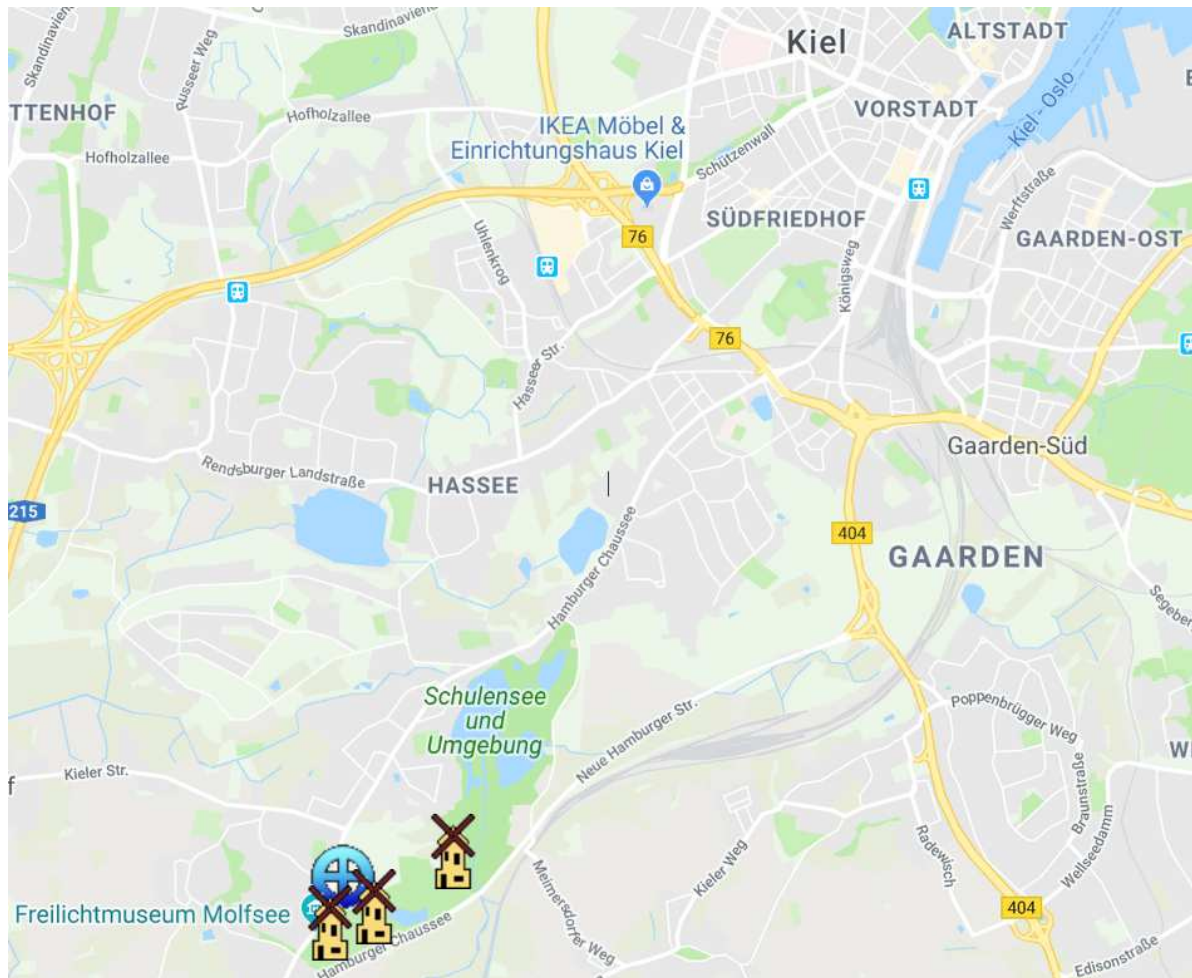
Standort: 25557 Hanerau, Mannhardtstr. 76

GPS-Koordinaten: 54.12021181 9.444056898

Kontakt: Jochen Pahl, Tel. 04872 2313, jo.pahl@online.de

Aktivitäten Mühlentag: 10.00 Uhr Gottesdienst, ab 13.00 Uhr musikalische Unterhaltung, Besichtigung von Mühle und Mühlengarten. Alle 2 Std. Führungen mit Darstellung des Mahlvorganges "vom Korn zum Mehl". Bewirtung: Verkauf von Backschrot, Mehl und Brot . Brötchen backen im Holzbackofen.

Freilichtmuseum Molfsee



126. Bockwindmühle Molfsee

Standort: 24113 Molfsee, Hamburger Landstr. 97

GPS-Koordinaten: 54.274386 10.078439

Kontakt: Freilichtmuseum Molfsee, Tel. 0431 65966-22, service@landesmuseen.sh

Aktivitäten Mühlentag: 11.00 Uhr: Gottesdienst an der Bockwindmühle "Der Geist Gottes weht, wo er will ..."; Führungen zum Thema Mühlen durch Herrn Wenzel, zu Zeiten siehe Aushang- Treffpunkt Torhaus

127. Windmühle Molfsee

Standort: 24113 Molfsee, Hamburger Landstr. 97

GPS-Koordinaten: 54.278158 10.08952

Kontakt: Freilichtmuseum Molfsee, Tel. 0431 65966-22, service@landesmuseen.sh

Aktivitäten Mühlentag: 11.00 Uhr: Gottesdienst an der Bockwindmühle "Der Geist Gottes weht, wo er will ..."; Führungen zum Thema Mühlen durch Herrn Wenzel, zu Zeiten siehe Aushang- Treffpunkt Torhaus

128. Spinnkopfwindmühle Molfsee

Standort: 24113 Molfsee, Hamburger Landstr. 97

GPS-Koordinaten: 54.275239 10.082283

Kontakt: Freilichtmuseum Molfsee, Tel. 0431 65966-22, service@landesmuseen.sh

Aktivitäten Mühlentag: 11.00 Uhr: Gottesdienst an der Bockwindmühle "Der Geist Gottes weht, wo er will ..."; Führungen zum Thema Mühlen durch Herrn Wenzel, zu Zeiten siehe Aushang- Treffpunkt Torhaus

129. Wassermühle Molfsee

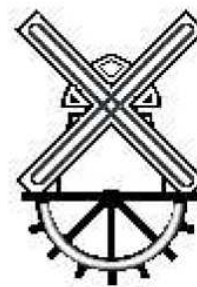
Standort: 24113 Molfsee, Hamburger Landstr. 97

GPS-Koordinaten: 54.276895 10.079637

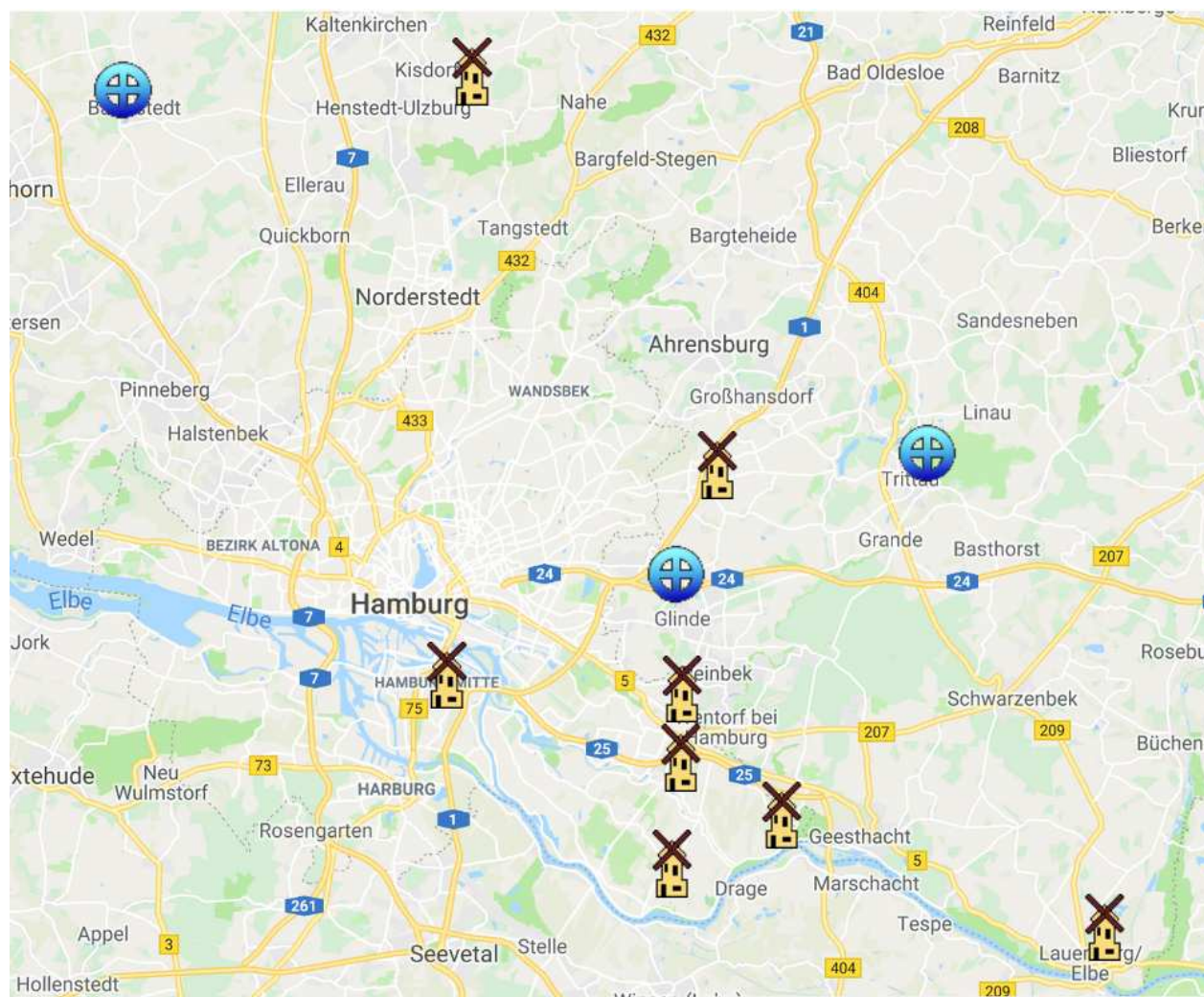
Kontakt: Freilichtmuseum Molfsee, Tel. 0431 65966-22, service@landesmuseen.sh

Aktivitäten Mühlentag: 11.00 Uhr: Gottesdienst an der Bockwindmühle "Der Geist Gottes weht, wo er will ..."; Führungen zum Thema Mühlen durch Herrn Wenzel, zu Zeiten siehe Aushang- Treffpunkt Torhaus

Deutscher Mühlentag



Pfingstmontag 10.06.2019



Am Mühlentag 2019 in Hamburg und dem Hamburger Umland teilnehmende Mühlen

Quelle: http://milledatabase.org/searches?utf8=%E2%9C%93&mill_society%5B%5D=dgm+schleswig-holstein+und+hamburg&mill_day

Hamburg

134. Windmühle Glück Zu

Standort: 21029 Hamburg - Bergedorf, Chrysanderstr. 52 a

GPS-Koordinaten: 53.49323826 10.21525109

Kontakt: Andreas Güldner, Tel. 0172 43 57 802, andreas.gueldner@hamburg.de

Aktivitäten Mühltage: 11.00 – 17.00 Uhr: Windbetrieb mit Vorführung aller Maschinen und des Mahlvorganges, Funktionsmodell vom Mahlgang, Ausstellung von Fotos der Mühlentechnik, Dieselmotor in Betrieb, Kuchen und Mühlenbrot. Ausstellung: – TRANSFORMATION – Karin-Marie Wach

135. Kokerwindmühle-Curslack

Standort: 21039 Hamburg - Curslack, Vierländer Freilichtmuseum Rieck Haus, Curslack Deich 284

GPS-Koordinaten: 53.45938333 10.21477264

Kontakt: Freilichtmuseum Rieck Haus, Tel. 040 7231223, rieckhaus@bergedorf.hamburg.de

Aktivitäten Mühltage: freier Eintritt ins Museum von 10.00 - 17.00 Uhr mit Führungen rund um die Schöpf- und die Grützmühle

136. Riepenburger Windmühle, Kirchwerder

Standort: 21037 Hamburg - Kirchwerder, Kirchwerder Mühlendamm 75 a

GPS-Koordinaten: 53.4080969 10.20827135

Kontakt: Axel Strunge, Tel. 0179 2235120, strunge@bergedorf.de

Aktivitäten Mühltage: 10.00 – 17.00 Uhr Besichtigung, Windbetrieb, Führungen in der Korn- und Ölmühle; Bewirtung

139. Windmühle Johanna, Wilhelmsburg

Standort: 21109 Hamburg - Wilhelmsburg, Schönenfelder Str. 99 a

GPS-Koordinaten: 53.49975623 10.02315874

Kontakt: Carsten Schmidt, Tel. 040 7543845 oder 0170 3417734, windmuehle.johanna@t-online.de

Aktivitäten Mühltage: 10.00 Uhr Ökumenischer Inselgottesdienst und Eröffnung des „Hamburger Mühlenladens“, ab 11.00 Uhr Kunsthandwerkermarkt, Musikprogramm: 11.30-14.30 Uhr Band „8 to the Bar“, 12.30-13.00 Uhr Inselchor Wilhelmsburg + ehem. Wilhelmsburger Männerchor,, 15.00 - 18.00 Uhr Jazzband „Alabama Hot Six, Mahlbetrieb bei ausreichenden Windverhältnissen sonst mit dem Motormahlgang, Mehlverkauf, Führungen durch die Mühle, Mahlen mit diversen Handmühlen für Kinder, Gastronomiemeile

141. Windmühle Altengamme

Standort: 21039 Hamburg - Altengamme, Altengammer Elbdeich 4

GPS-Koordinaten: 53.43189864 10.29637238

Kontakt: Martin Villinger Tel. 0151 55667690, navinavillinger@web.de

Aktivitäten Mühltage: 11.00 - 17.00 Uhr, Führungen durch die Mühle, die Gäste können sich auch gern ganz ungezwungen alleine umsehen. Kunsthandwerk im wunderschönen Garten. Kaffee/Tee und selbstgebackene Torten/Kuchen im Mühlencafé

Landkreis Pinneberg

62. Wassermühle Rantzau

Standort: 25355 Barmstedt, Rantzau 14+18

GPS-Koordinaten: 53.78249154 9.759338

Kontakt: Annelie, Reimer und Björn Mohr, Tel. 04123 2983, info@toepferspass.de

Aktivitäten Mühltage: beide Wasserräder drehen sich und arbeiten, Fotoausstellung, Mühlengeist im Mühlenkeller, Getreidemahlen mit Handmühlen und Mühlenmodellen, „Rantzauer Münze“ schlagen, Trecker-Oldtimer mit Ackergeräten, Buschhacker in Aktion, Demo großer Flaschenzug für schwere Lasten. Live-Musik, Wasserspiele und Pferderundgang für Kinder, Bewirtung mit Waffeln, Eis, Kaffee und Kuchen, Fassbier

Landkreis Segeberg

110. Windmühle Götzberg, Hennstedt-Ulzburg

Standort: 24558 Hennstedt-Ulzburg,

GPS-Koordinaten: 53.79188585 10.04447229

Aktivitäten Mühlentag: 11.00 bis 18.00 Uhr Programm mit Mühlenbesichtigung, bei Wind wird geschrotet, bei Windstille elektrisch gemahlen und gesichtet. Am Nachmittag mit Kaffee und Kuchen und die berühmte Buchweizentorte genießen. Essen vom Grill und kalte Getränke. Kindern malen die Mühle und spielen mit dem Spieletiger aus dem Spielmobil des Kinderschutzbundes.

Landkreis Hzgt. Lauenburg

28. Lauenburger Windmühle

Standort: 21481 Lauenburg/Elbe, Bergstr. 17

GPS-Koordinaten: 53.37698214 10.5612672

Kontakt: Walter Weber-Niemann, Tel. 04153 5890, kontakt@hotel-lauenburger-muehle.de

Aktivitäten Mühlentag: kostenfreie Besichtigung

Landkreis Storman

122. Windmühle Braak

Standort: 22145 Braak, Braaker Mühle 7

GPS-Koordinaten: 53.6012315 10.24487074

Kontakt: Joachim Lessau, Tel. 040 6759650, baeckerei@braaker-muehle.de

Aktivitäten Mühlentag: Mühlenbesichtigung, Darstellung des Mahlvorganges, Verkauf von Mühlenprodukten, Brot auf Buchenholz backen. Kinderspiele, Kinder-Malwettbewerb, Kinderbacken, Hüpfburg, Bewirtung

124. Wassermühle Glinde

Standort: 21509 Glinde, Kupfermühlenweg 7

GPS-Koordinaten: 53.548732 10.211108

Kontakt: Adam Lakiewicz, Tel. 040 7113957, lakiewicz@t-online.de

Aktivitäten Mühlentag: Bauernmarkt auf dem Mühlengelände 11.00 – 18.00 Uhr mit Brotbacken im Lehmbackofen, Buttern mit historischen Gerätschaften

125. Wassermühle Trittau

Standort: 22946 Trittau, Am Mühlenteich 3

GPS-Koordinaten: 53.607251 10.415831

Kontakt: Annette Winter-Süß, Tel. 04154 8079-86, wassermuehle@trittau.de

Aktivitäten Mühlentag: Kunsthandwerkermarkt rund um die Mühle 10.00 - 18.00 Uhr